

# Daten: Dein wertvollster Rohstoff

*Warum gute Ergebnisse mit guten Daten beginnen – und wie du in einer Woche Ordnung schaffst.*

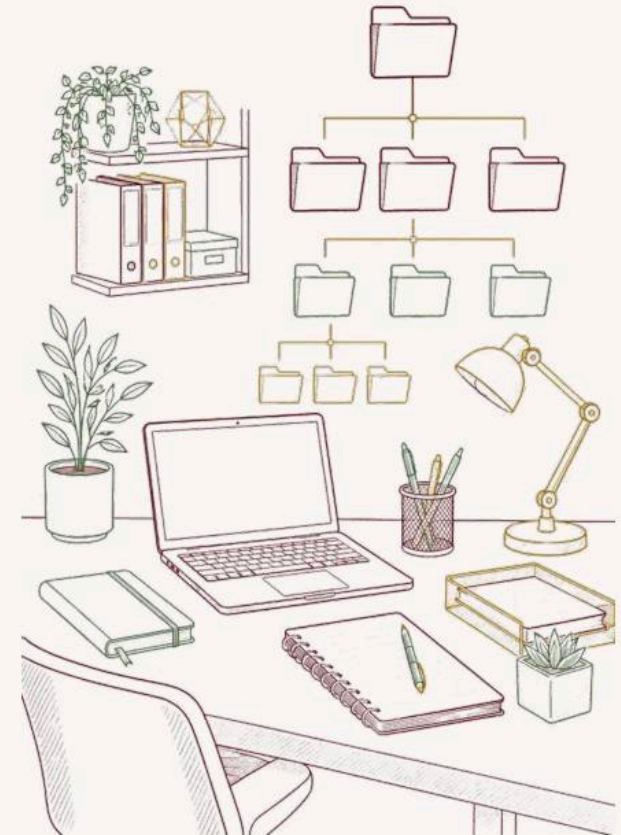
# In 60 Minuten vom Datenchaos zur KI-Power

**1** **Der teure Irrtum** Warum KI ohne gute Daten enttäuscht

**2** **Dein Datenschatz** Was in deinem Betrieb schon vorhanden ist

**3** **Der 3-Schritte-Weg** Inventur → Ordnung → KI füttern

**4** **Dein Aktionsplan** Was du nächste Woche konkret tust



# „Die KI ist doch intelligent – die macht das schon“

Viele vertrauen der KI, weil sie **klug klingt**.

Aber: Eine KI

**denkt sich nichts aus, was sie nicht hat.**

Sie arbeitet mit dem, was du ihr gibst – oder rät.

## Falsche Daten

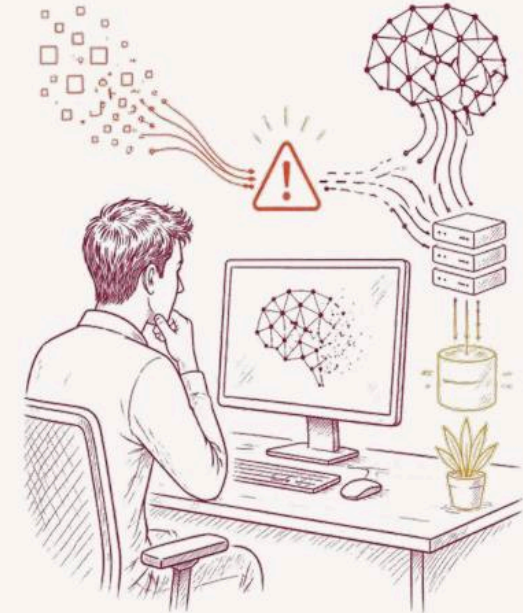
→ überzeugend falsche  
Antwort

## Veraltete Daten

→ Entscheidung von gestern

## Keine Daten

→ die KI „halluziniert“  
plausibel



***Das Problem sitzt selten im Tool. Es sitzt in den Daten.***

## DIE KERNBOTSCHAFT

### MERKSATZ

**Garbage in, garbage out: Eine KI ist immer nur so gut wie die Daten, mit denen du sie fütterst.**

#### Schlechter Input

Chaos, veraltet, unvollständig, im Kopf



**KI**



#### Output

Überzeugend – aber falsch

# Gleiche Frage, zwei Datengrundlagen

*Frage an die KI: „Schreibe ein Angebot für Kunde Meier.“*

## OHNE gute Daten

- KI kennt Meier nicht
- rät Preise & Leistungen
- erfindet einen Ansprechpartner
- Du korrigierst 20 Minuten

## MIT gepflegten Daten

- KI nutzt Kundenhistorie & Preisliste
- korrekte Konditionen & Ansprechpartner
- passender Ton aus früheren Angeboten
- Du prüfst nur noch 2 Minuten

# Die Daten sind da – sie werden nur nicht genutzt

## 9,3 Std.

pro Woche suchen Mitarbeitende im Schnitt nach Informationen ( $\approx$  1,8 Std. pro Tag).

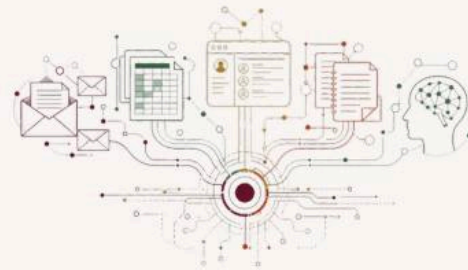
Quelle: McKinsey Global Institute, 2012

## 12,9 Mio. \$

kosten schlechte Daten Unternehmen im Schnitt – pro Jahr.

Quelle: Gartner, 2021

Auch ohne Konzerngröße gilt das Muster: ungenutzte, ungepflegte Daten kosten Zeit, Geld und gute Entscheidungen.



# Vier Merkmale, die KI-Ergebnisse stark machen

1

## Aktuell

Spiegeln den heutigen Stand – nicht die Preisliste von 2023.

2

## Vollständig

Wichtige Infos fehlen nicht – sonst rät die KI die Lücken.

3

## Strukturiert

Auffindbar & einheitlich abgelegt, nicht über 5 Orte verstreut.

4

## Eindeutig

Eine Quelle der Wahrheit – keine 4 Versionen derselben Datei.



# Der erste Schritt ist, sie überhaupt zu sehen

## Dateien & Ordner

Angebote, Rechnungen, Verträge, Fotos – auf PC, Server, Cloud

## E-Mail-Postfach

Absprachen, Konditionen, Kundenwünsche – oft das größte Archiv

## In den Köpfen

Erfahrungswissen, „das machen wir immer so“ – nirgends notiert

## Tools & Apps

CRM, Buchhaltung, Kalender, WhatsApp, Webshop, Notizen

## Faustregel

Wenn du eine Information nur findest, indem du jemanden FRAGST – dann ist sie noch kein nutzbares Datum.



# In drei Schritten – ganz ohne Technikstudium



*Wir gehen die drei Schritte jetzt einzeln durch.*

# Verschafe dir in 30 Minuten einen Überblick

## So gehst du vor:

Liste in 4 Spalten: **Was** · **Wo** · **Wie aktuell** · **Wer pflegt**

Markiere: täglich gebraucht? veraltet? doppelt?

Wähle die 1 Datenquelle mit dem größten Hebel.

Was	Wo	Aktuell?	Pflegt
Kundenliste	Excel/Cloud	teils	Büro
Preisliste	PDF auf PC	veraltet	Chef
Angebote	Mail-Ordner	ok	—

									
		✓	✓	✓	✓	✓	✓	✗	✓
		✓	✓	✓	—	✓	✓	✓	✓
		—	✓	✓	—	✓	✓	✓	—
		—	✓	✓	✓	—	—	✓	✓
		✓	✓	✓	—	✓	✓	✓	✓
		—	—	—	—	✓	✓	✓	✓
		✓	✓	—	✓	✓	—	✓	✓
		—	—	—	✓	✓	—	✓	✓

# Aufräumen mit einfachen Mitteln



## Eine Quelle der Wahrheit

Pro Thema EIN aktueller Ort. Alte Versionen ins Archiv.



## Klare Namensregel

Schema: JJJJ-MM-TT\_Kunde\_Thema. Einmal festlegen, immer nutzen.



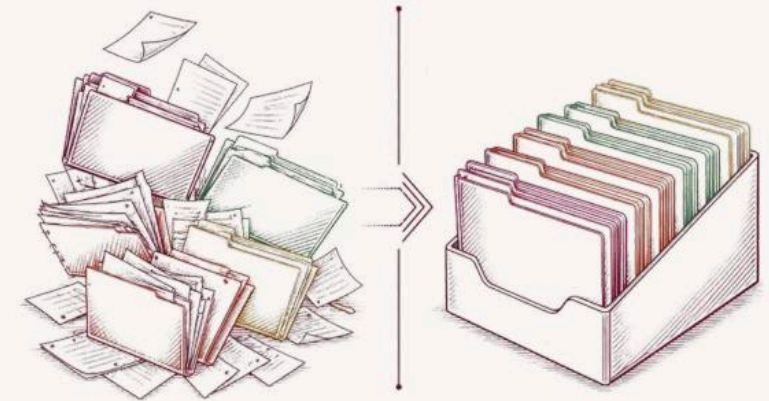
## Ordnerlogik nach Nutzung

Nach Kunden / Projekten ordnen – nicht nach Dateityp.



## Wissen aus Köpfen sichern

„Wie machen wir das?“ als kurze Notiz/Checkliste festhalten.



### MINI-REGEL

Lieber 80 % Ordnung, die du durchhältst, als 100 % System, das zerfällt.

# Gib der KI den Kontext, den sie braucht

## Kontext mitgeben

Kundeninfo, Leistung, Preis, Ton mitliefern – nicht nur „Schreib ein Angebot“.

## Dateien anhängen

Preisliste, frühere Angebote, Leitfaden direkt in den Chat geben.

## Projekte / Wissenspeicher

Dokumente in ChatGPT-Projekten o. NotebookLM dauerhaft hinterlegen.

## Gegenlesen lassen

KI prüft deine Daten auf Lücken & Widersprüche – vor dem Einsatz.



## PROMPT-FAUSTREGEL

**Je konkreter dein Input, desto brauchbarer der Output. Kontext schlägt cleveren Prompt.**

# Dieselbe Aufgabe – einmal ohne, einmal mit Daten



*Beobachtungsauftrag fürs Publikum: Achten Sie darauf, WAS sich konkret verbessert – Genauigkeit, Ton, Vollständigkeit.*

# Die Café-Regel: Was darf in die KI?

## CAFÉ-REGEL

**Würdest du diese Info auch einem Fremden am Nebentisch im Café vorlesen? Wenn nein – dann nicht ungeschützt in die KI.**

**Unkritisch:** allgemeine Texte, anonymisierte Beispiele, öffentliche Infos.

**Heikel:** echte Kundennamen, Gesundheits-/Personaldaten, Zugangsdaten.

**Sicher:** anonymisieren, Platzhalter nutzen oder DSGVO-konforme/EU-Tools wählen.

## AUSBLICK

**Welche KI-Tools mit Datenschutz wirklich europäisch & sicher sind, vertiefen wir im nächsten Modul.**

---

## Modul 5.2

*„Europäisch denken: KI-Tools mit Datenschutz“*

**23.06.2026 · 17:00–18:00 Uhr**

# Damit dein Start nicht im Sand verläuft



## Alles auf einmal

Sofort komplett aufräumen – und nach 2 Tagen aufgeben.



## Perfektes System

Monatelang das ideale Tool suchen, statt zu starten.



## Daten ohne Pflege

Einmal aufräumt, nie aktualisiert – wieder Chaos.



## Blind vertrauen

KI-Ergebnis ungeprüft übernehmen – auch gute Daten prüfen.



## GEMEINSAME ÜBUNG

# Dein erster Datenschatz – wo fängst du an?

Tausche dich 4 Minuten mit 1–2 anderen aus:

- Welche EINE Datenquelle hat den größten Hebel?
- Was ist der erste, kleinste Schritt diese Woche?
- Was hält dich bisher davon ab?



*Danach: 2–3 Gruppen teilen ihr Ergebnis im Plenum / Chat.*

# Drei Schritte für die nächste Woche

## Diese Woche

### Schritt 1

Daten-Inventur ausfüllen (30 Min). Die 1 wichtigste Quelle wählen.

## Nächste Woche

### Schritt 2

Diese eine Quelle aufräumen: eine Quelle der Wahrheit + Namensregel.

## Danach

### Schritt 3

KI mit den gepflegten Daten füttern – erste echte Aufgabe testen.

*Alles dabei: Inventur-Vorlage, Checkliste & Namensregel im Handout (QR auf der nächsten Folie).*

## ZUM MITNEHMEN

### DER EINE SATZ

**Investiere nicht in die nächste KI – investiere in deine Daten. Den Rest erledigt gute Vorbereitung.**

- ✓ KI ist nur so gut wie deine Daten (garbage in, garbage out).
- ✓ Gute Daten sind aktuell, vollständig, strukturiert & eindeutig.
- ✓ Der Weg: Inventur → Ordnung → KI gezielt füttern.
- ✓ Café-Regel schützt: was nicht ins Café gehört, nicht in die KI.



# Alles zum Mitnehmen – und der nächste Termin

## Im Mitgliederbereich für dich:

- Diese Präsentation als PDF
- Handout: Daten-Inventur-Vorlage & Checkliste
- Namensregel-Spickzettel
- Aufzeichnung des Webinars



*Scan für Download*

## NÄCHSTES MODUL

### 5.2 · Europäisch denken: KI-Tools mit Datenschutz

Welche EU-Alternativen es zu den US-Giganten gibt – und welche du sicher nutzen kannst.

**23.06.2026 · 17:00–18:00 Uhr**

# Transparenz & Nachweise

McKinsey Global Institute (2012): The Social Economy – Unlocking Value and Productivity Through Social Technologies. URL: <https://www.mckinsey.com/industries/technology-media-and-telecommunications/our-insights/the-social-economy> (Abrufdatum: 13.06.2026).

Gartner (2021): How to Improve Your Data Quality (Kennzahl: durchschnittliche Kosten schlechter Datenqualität 12,9 Mio. USD/Jahr; Basis: Gartner Magic Quadrant for Data Quality Solutions). URL: <https://www.gartner.com/smarterwithgartner/how-to-improve-your-data-quality> (Abrufdatum: 13.06.2026).

BDS Akademie Bayern (2026): KI-Akademie – Modulübersicht & Termine. URL: <https://bds-akademie-bayern.de/ki-akademie> (Abrufdatum: 13.06.2026).

*Begriff „Garbage in, garbage out“ – etablierter Grundsatz der Informationsverarbeitung (gemeinfrei).*

# VIELEN DANK!

*Du kennst jetzt den Hebel: bessere Daten = bessere KI-Ergebnisse. Jetzt liegt es an Schritt 1.*

**Abschluss-Umfrage (Skala 1–5):**

Wie sicher fühlst du dich jetzt, deine Daten KI-fit zu machen?

Fragen? Jetzt im Chat oder per Mail. Material & Aufzeichnung im Mitgliederbereich.

---

Arno Schimmelpfennig · KI-Lernarchitekt.de · [info@arno-schimmelpfennig.de](mailto:info@arno-schimmelpfennig.de)